

Amy Stanesby
info@schlau-lueneburg.de
www.lueneburg.schlau-nds.de/



Checkpoint queer

Der checkpoint queer e.V. ist das queere Zentrum für Lüneburg und Umgebung. Unser Angebot richtet sich insbesondere (aber nicht nur) an Lesben, Schwule, Bisexuelle, Asexuelle sowie trans*, nichtbinäre, intergeschlechtliche Menschen und deren An- und Zugehörige. Bei uns finden statt: Beratung und Begleitung, Austausch- und Selbsthilfegruppen, Testangebote im Gesundheits- und Präventionsbereich STI und HIV, Vorträge, Projekte, Workshops, Events, Filmabende, queere Bibliothek und vieles mehr.

info@checkpoint-queer.de
www.checkpoint-queer.de
04131 - 99 49 359



Courage - Für Demokratie Courage zeigen

Das Projekt „Courage“ der DGB-Gewerkschaftsjugend Niedersachsen/Bremen arbeitet in Form von Projekttagen und Workshops an Schulen, Ausbildungsstätten, Vereinen und Initiativen. Junge Leute sollen dafür begeistert werden, sich für eine demokratische und solidarische Gesellschaft einzusetzen. Die „Courage“-Projektstage werden von ehrenamtlichen und pädagogisch qualifizierten Teamenden durchgeführt.

04131 - 22 33 96
lueneburg@dgb.de
www.gewerkschaftsjugend-niedersachsen.de



Grafik und Design: Vivian Roth, www.vivianroth.jimdofree.com

Jugendmigrationsdienst (JMD) Lüneburg / Respect Coaches

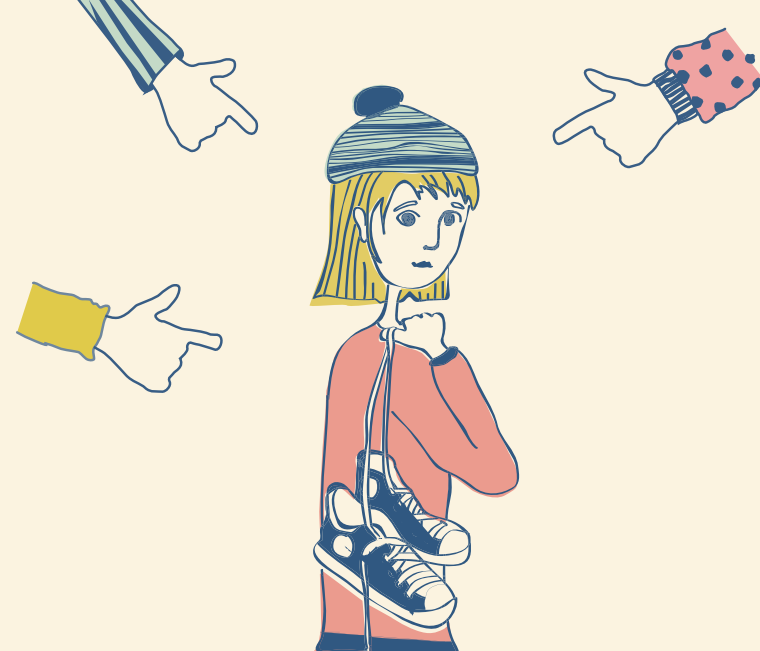
Der JMD ist eine Beratungsstelle für zugewanderte Jugendliche und junge Erwachsene (12-27J.). Wir beraten zu den Themen Schule, Ausbildung, Beruf und alle weiteren wichtigen Fragen des Lebens.

migration@awosozial.de
www.jugendmigrationsdienste.de/jmd/lueneburg

Respect Coaches

Unterschiedliche Meinungen akzeptieren, Position beziehen, argumentieren – das Präventionsprogramm „Respekt Coaches“ des JMD macht demokratische Werte für junge Menschen erlebbar und stärkt sie in ihrer Persönlichkeit.

Tatjana Kromer
04131 - 69 737/ -10 /-11/ -12
migration@awosozial.de
www.jugendmigrationsdienste.de/jmd/lueneburg



Schutz vor Diskriminierung in der Schule

Beratungsangebote für Schüler*innen, Lehrkräfte Pädagog*innen und Eltern



LANDKREIS LÜNEBURG



KAD NON
KOMPETENZZENTRUM
ANTIDISKRIMINIERUNG
Nordost-Niedersachsen



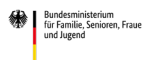
diversu

Gefördert durch:



Niedersächsisches Ministerium
für Soziales, Gesundheit
und Gleichstellung

Gefördert vom



Bundesministerium
für Familie, Senioren, Frauen
und Jugend

im Rahmen des Bundesprogramms

Demokratie leben!

Diskriminierung – in Form von Rassismus, Sexismus und anderen Arten der Abwertung und Ausgrenzung – ist ein gesamtgesellschaftliches Problem und kommt in allen Bereichen des Lebens vor. **Auch die Schule bildet dabei keine Ausnahme. Wenn Schüler*innen, Lehrkräfte oder Eltern unsicher sind, ob das, was sie erlebt oder beobachtet haben, Diskriminierung ist, können sie sich Hilfe holen. Alle haben das Recht auf Nichtdiskriminierung und können sich wehren. Das müssen sie nicht alleine tun.**

Wir sind für euch da!

Antidiskriminierungsberatungsstelle Lüneburg von KADNON/diversu e.V.

Wir von der Antidiskriminierungsberatungsstelle Lüneburg von KADNON/ diversu e.V. beraten Menschen, die Diskriminierung erlebt oder beobachtet haben. Wir klären gemeinsam Erwartungen und Ziele und entwickeln Interventions- und Bewältigungsstrategien. Als Kompetenzzentrum Antidiskriminierung Nordost-Niedersachsen (KADNON) sind wir für euch da: in der Stadt und im Landkreis Lüneburg.

0152 - 08 25 84 28 oder 0151 - 28 19 46 27
antidiskriminierung@diversu.org
www.diversu.org/antidiskriminierung

**Wir beraten absolut vertraulich,
auf Wunsch anonym, unabhängig
und für die Ratsuchenden kostenlos.**



Neben unserem Angebot möchten wir mit diesem Flyer auf weitere Beratungsangebote aufmerksam machen:

Jugendschutz Lüneburg

Der Jugendschutz ist zuständig für alle Themen rund um das Jugendschutz- und Jugendarbeitsschutzgesetz. In diesem Bereich können sich Gefährdungen für die Entwicklung von Kindern und Jugendlichen ergeben, z.B. durch Diskriminierung jeglicher Art. Bei eigenen Diskriminierungserfahrungen oder Beobachtungen von Diskriminierung bietet die Jugendschutzbeauftragte Beratung und Unterstützung bei der Kontaktaufnahme zu spezialisierten Beratungsstellen.

Silke Saeed, Telefon: 04131 - 30 93 403
silke.saeed@stadt.lueneburg.de
www.junges-lueneburg.de

MigrantenElternNetzwerk (MEN) - Regionalnetzwerk Lüneburg

Das MigrantenElternNetzwerk Niedersachsen setzt sich dafür ein, dass sich die Bildungschancen der Kinder und Jugendlichen mit Migrationshintergrund in Niedersachsen verbessern. Das MEN bietet den Eltern regelmäßige Weiterbildungsmöglichkeiten, motiviert Eltern dazu, sich in den demokratischen Entscheidungsstrukturen des Bildungssystems zu beteiligen und sich zu engagieren, vernetzt Eltern auf regionaler Ebene und fungiert als Interessenvertretung.
04131 - 15 66 133 · lueneburg@men-nds.de
www.men-nds.de/index.php/regionalnetzwerke/lueneburg



Gleichstellungsbeauftragte der Hansestadt und des Landkreises Lüneburg

Die kommunale Gleichstellungsbeauftragte berät alle Einwohner*innen aus Stadt und Landkreis Lüneburg, die aufgrund ihres Geschlechts, ihrer sexuellen Orientierung und/oder ihrer geschlechtlichen Identität von Sexismus, sexueller Belästigung, sexualisierter Gewalt oder Diskriminierung betroffen sind. Sowohl Schüler*innen, als auch Lehrkräfte und Pädagog*innen sowie Eltern können sich in solchen Fällen an die Gleichstellungsbeauftragte wenden. Die Beratung findet vertraulich und nach Vereinbarung statt.

Karin Fischer (Stadt Lüneburg): 04131 - 30 93 139
karin.fischer@stadt.lueneburg.de
gleichstellungsbeauftragte@stadt.lueneburg.de
www.hansestadtlueneburg.de/gleichstellung

Maret Bening (Landkreis Lüneburg): 04131 - 26 15 96
maret.bening@landkreis.lueneburg.de

PädInklusiv

PädInklusiv als EUTB (Ergänzende Unabhängige Teilhabe-Beratungsstellen) hat sich auf Kinder und Jugendliche mit chronischen Erkrankungen/Beeinträchtigungen und ihre (Familien-) Angehörigen spezialisiert. Wir beraten rund um das Thema Teilhabe, Antragstellung, zustehende Hilfen und Unterstützungsmöglichkeiten sowie zu lokalen Angeboten in Stadt und Landkreis Lüneburg. Die Beratung ist kostenlos.

04131 - 75 73 567
info@paedinklusiv.de · www.paedinklusiv.de

SCHLAU Lüneburg e.V.

SCHLAU Lüneburg e.V. ist ein Verein, der zusammen mit Schüler*innen über sexuelle, romantische und geschlechtliche Vielfalt ins Gespräch kommt. Unser Ziel ist es, Unsicherheiten zu den Themen zu verringern und für Diskriminierung in dem Bereich zu sensibilisieren.